

2026年7月9日
ミッドランドスクエア

夏の元気と、おいしさをチャージ!

『ミッドランドスクエア・サマー・マルシェ 2026』

第1弾：8月4日（火）～ / 第2弾：8月11日（火・祝）～

ミッドランドスクエアでは、毎年多くのお客様にご好評いただいている恒例イベント「サマー・マルシェ」を、今年も2部構成で開催します。8月4日（火）からの第1弾では、日替わりでサスティナブルな人気店舗が多数出店。キッチンブースには、ひんやり涼を感じるかき氷や食欲をそそるスパイシーカレーなど、夏ならではのグルメが集結します。さらに物販コーナーでは、地元で採れた旬の野菜やオーガニックスイーツなど、多彩なアイテムをご用意。8月11日（火・祝）からの第2弾では、ハンドメイドアクセサリーや革小物など、作り手のこだわりが光るアイテムが並びます。おいしい発見や心ときめく出会いがあふれる夏のマルシェ。今年の夏はミッドランドスクエアで、元気とおいしさをチャージしませんか。



【イベント概要】

■日時：

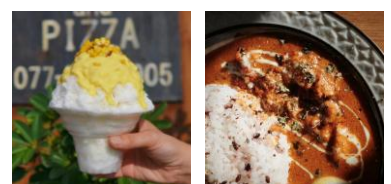
<第1弾> 8月4日（火）～9日（日）11:00～18:00

<第2弾> 8月11日（火・祝）～16日（日）

11:00～20:00 ※最終日のみ18:00終了

■場所：ミッドランドスクエア商業棟B1Fアトリウム

※急遽内容が変更になる場合がございます。予めご了承ください。





【出店スケジュール】

< 第1弾 > 夏の元気と、おいしさをチャージ！

■ リコメンド一例

NEW



8月4日(火)～5日(水)

ギャラリー喫茶 追憶

(自家製シロップを使った
ドリンク・自家焙煎珈琲)

五感で楽しむ喫茶店。追憶ならではの、スパイスを使用した自家製ドリンクと七輪を使って備長炭で焙煎した珈琲をご用意します。

NEW



8月4日(火)～5日(水)

haath

(洋服・アクセサリー・蠟意匠)

奈良県で小さなアトリエショップを構えています。海外の地への旅を通じて出会った素材や土地の空気や時間、職人の手の温もりを映した物づくりをしています。

NEW



8月4日(火)～5日(水)

武井フルーツ農園

(シャインマスカット)

山梨県笛吹市にて農家120年果樹80年以上続くぶどう農家。おいしく安心安全なぶどうをお届けします。

NEW



8月5日(水)～6日(木)

TOTAA (トタ・とた)

(タイカレー)

5種類の野菜をじっくり煮込み、青唐辛子と様々なスパイスを絡め合わせて濃厚なココナッツミルクを注いで作るグリーンカレー。辛みは残らず、旨味が染み込む不思議な味。

8月4日(火) = 初出店

スパイスアワー (カレー)

ギャラリー喫茶 追憶
(自家製シロップを使ったドリンク・自家焙煎珈琲)

パーラーユーモア (かき氷)

BEN'S BAGEL (ベーグル)

MEGUMiK-メグミク- (オーガニックナッツ)

やすちゃん和小椋屋 (焼き菓子)

Haneul (キムチ・韓国料理)

モミクルミ (焼き菓子・マフィン)

2nico. (器)

haath (洋服・アクセサリー・蠟意匠)

武井フルーツ農園 (シャインマスカット)

みんなのプロジェクト (季節の野菜)

はとむぎ専門店 810mugi (はとむぎ)

tsuboya (焼き菓子)

8月5日(水) = 初出店

TOTAA (トタ・とた) (タイカレー)

ギャラリー喫茶 追憶
(自家製シロップを使ったドリンク・自家焙煎珈琲)

A.cocotto&A.cocotto bis (かき氷)

かしこBAKE (フルーツサンド・焼き菓子)

MEGUMiK-メグミク- (オーガニックナッツ)

燻製工房源gen (燻製チーズ・お酒にあう燻製おつまみ)

あいさいはちみつ (はちみつ・はちみつのお菓子)

モミクルミ (焼き菓子・マフィン)

2nico. (器)

haath (洋服・アクセサリー・蠟意匠)

武井フルーツ農園 (シャインマスカット)

みんなのプロジェクト (季節の野菜)

はとむぎ専門店 810mugi (はとむぎ)

tsuboya (焼き菓子)

8月6日(木) = 初出店

TOTAA (トタ・とた) (タイカレー)

gina coffee (自家焙煎珈琲)

みほの豆花 (台湾スイーツ「豆花-とうふぁ-」)

monologue

(プラントベースのお菓子・パン・ジェラート・自家製調味料)

みんなのマフィン (焼き菓子)

燻製工房源gen (燻製チーズ・お酒にあう燻製おつまみ)

あいさいはちみつ (はちみつ・はちみつのお菓子)

miha curry (冷凍手作りスパイスカレー)

Battement (帽子)

biga (西アフリカのかご・アフリカンプリントの小物)

あいトマトクラフト (ミニトマト・ミニトマト加工品)

みんなのプロジェクト (季節の野菜)

はとむぎ専門店 810mugi (はとむぎ)

みりん菓子 days (みりんを使った焼き菓子)



■リコメンド一例

NEW



8月6日(木)

みんなのマフィン (焼き菓子)

滋賀県のマフィン専門店。厳選された素材で作るリッチなしっとりマフィン。ひとつひとつ愛情込めて手作りしています。



8月7日(金)

YEH icecream (アイスクリーム)

犬山城のふもとの城下町からちょっと裏道に入った場所で夫婦で営むクラフトアイスクリームショップ。独自のレシピで濃厚なのにさっぱりと食べられるアイスクリームを作っています。



8月7日(金)～8日(土)

うめぼしの松本農園 (うめぼし)

三重県の南にある一年中温暖なちいさな町、御浜町で紀州南高梅を栽培する梅農家。ひと粒ひと粒丁寧に手作りする「うめぼし」をお届けします。



8月9日(日)

菓子店kinari (生菓子・焼き菓子)

生作り(きなり)、素材そのものの自然な色合い。素材を生かし優しい甘みで作るお菓子。ヨーロッパ産の発酵バターときび砂糖をメインに使用し、芳醇な香りの焼き菓子をお届けします。

つづき

8月7日(金) = 初出店

Re:tro-名古屋の辛いカレー屋さん- (辛いスパイスカレー)

sonoda coffee (珈琲・珈琲豆)

YEH icecream (アイスクリーム)

monologue

(プラントベースのお菓子・パン・ジェラート・自家製調味料)

米粉の焼菓子a“ (エーダブルプライム) (グルテンフリー焼き菓子)

フライベッカーハウス (ドイツパン・サンド・野菜)

Haneul (キムチ・韓国料理)

うめぼしの松本農園 (うめぼし)

Battement (帽子)

biga (西アフリカのかご・アフリカプリントの小物)

みつばちの家 (はちみつ)

みんなパタプロジェクト (季節の野菜)

はとむぎ専門店 810mugi (はとむぎ)

みりん菓子 days (みりんを使った焼き菓子)

8月8日(土) = 初出店

chikaku curry (スパイスカレー)

おやつとコーヒー つみぎ (世界の伝統菓子・コーヒー)

カフェクバコ (かき氷)

TEMTASOBI GINGER (クラフトジンジャーシロップ)

米粉の焼菓子a“ (エーダブルプライム) (グルテンフリー焼き菓子)

小さな料理工房pepin (季節の折詰・キンパ)

BASIL CLUB (バジル)

うめぼしの松本農園(うめぼし)

Battement (帽子)

biga (西アフリカのかご・アフリカプリントの小物)

Twilight Berry トワイライトベリー
(パッションフルーツ・ブルーベリー)

みんなパタプロジェクト (季節の野菜)

はとむぎ専門店 810mugi (はとむぎ)

JACKSONスコーンズ (スコーン)

8月9日(日) = 初出店

chikaku curry (スパイスカレー)

おやつとコーヒー つみぎ (世界の伝統菓子・コーヒー)

文藝フルーツ (クラフトヴィーガンジェラート)

TEMTASOBI GINGER (クラフトジンジャーシロップ)

菓子店kinari (生菓子・焼き菓子)

KOU pastry shop (バターサンド・生菓子・焼き菓子)

BASIL CLUB (バジル)

Riso Bagle (パン・ベーグル)

Battement (帽子)

biga (西アフリカのかご・アフリカプリントの小物)

Twilight Berry トワイライトベリー
(パッションフルーツ・ブルーベリー)

みんなパタプロジェクト (季節の野菜)

はとむぎ専門店 810mugi (はとむぎ)

JACKSONスコーンズ (スコーン)

■運営：みんなパタproject、オレンジ・コミュニケーションズ



【出店スケジュール】

< 第2弾 > 上質を愉しむ、大人の日常へ

■リコメンド一例



FABS

(カリフォルニアワイン)

名古屋のセレクトショップ「FABS」が展開するこだわりのカリフォルニアワインの販売。試飲も可能です。

8月11日(火・祝)～16日(日)

coscos (アクセサリー)

objet sayoko (アクセサリー)

nikori & Paw (アクセサリー)

YUICHI TACHIYAMA (財布・革小物)

サクラスリング (アパレル雑貨)

FABS (ワインボトル販売・アパレル雑貨)



COSCOS

(アクセサリー)

人気のベーシックなパールアイテム達に加え、一点ものの天然石×パールリングやネックレスなども充実してご用意します。



YUICHI TACHIYAMA

(財布・革小物)

商品全てが世界で1つのカラーリング。今回は革小物に取り付けるショルダーのバリエーションを増やして展開します。

■運営：イースト



詳細はこちらから



取材に関するお問い合わせ

トヨタ不動産株式会社

(外部PR) 風岡・林 052-990-6113 info@orange-com.jp