

10th
MIDLAND SQUARE
ANNIVERSARY

夜景の中で体験する
光と音の幻想空間

スタープロムナード

Star Promenade

名古屋駅前の屋上展望台に
星空と幻想的なデジタルアートが登場！

2017.3.3 [金] ~ 4.9 [日] 17:00~22:00
(21:30 最終入場)

ミッドランドスクエア44F スカイプロムナード

【10周年記念チケット】 1,500円(税込)

※販売は、チケットぴあ、ローソンチケットで購入可能。※ミッドランドスクエア4階レストランで使用可能な1,000円券付。
※使用期間は、2017年4月10日~5月10日の1ヶ月間。※他の割引券との併用不可。※1,000円以下の商品ご購入の場合、つり銭は出ません。

前売券：一般 / 900円(税込) シルバー・中高生 / 600円(税込)

当日券：一般 / 1,000円(税込) シルバー・中高生 / 700円(税込)

◎小学生以下無料 ※前売券は、2月24日(金)午前10時発売。

※屋外施設のため、天候により上映を中止する場合があります。

※本期間は、春休み小学生入場無料期間中となります。なお、16時30分に入替制となりますので、スカイプロムナード(屋外型展望台)は、昼間11:00~16:30までは通常料金[大人750円(税込)、中高生、シルバー500円(税込)、小学生入場無料]で入場できます。

詳しくはWEBサイトで!

スタープロムナード

イベント公式Instagram
Instagram.com/starpromenade

お問い合わせ/ミッドランドスクエア 総合インフォメーション TEL 052-527-8877(10:00~18:00)/スタープロムナード事務局 TEL 070-6441-3879(15:00~21:30)

■主催/ミッドランドスクエア ■後援/メ〜テレ ■企画運営/ミッドランドスクエア・株式会社キャンパス

夜景の中で体験する、光と音の幻想空間 STAR PROMENADE

名古屋の夜景を一望できるミッドランドスクエアオフィスタワー
上階にあるスカイプロムナード。
名古屋駅前の屋上展望台に星空と幻想的なデジタルアートが登場!

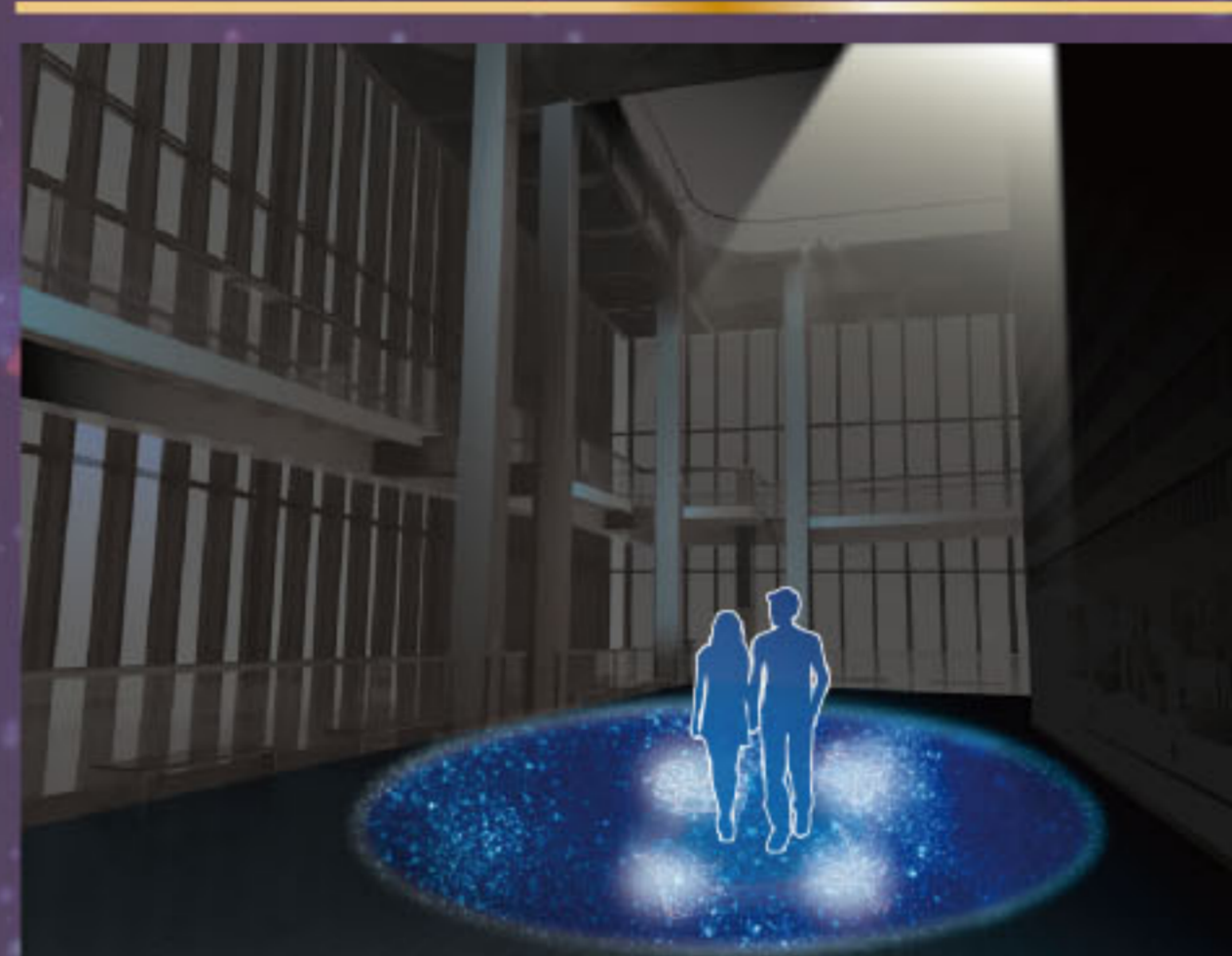
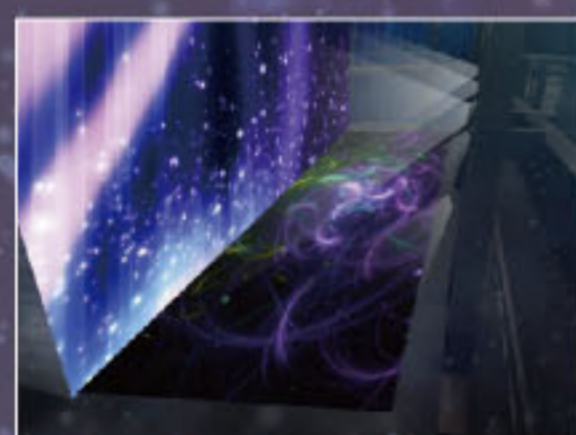


※図はイメージです。

ヴィジュアルフロア Visual Floor

プロジェクションアート

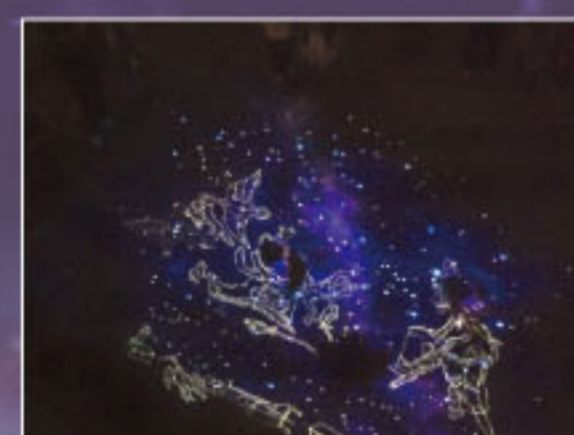
スカイプロムナードフロアの壁面と床面一面を使った迫力ある映像空間。名古屋の夜景をより鮮やかにする神秘的な光に包まれながら、圧倒的なスケールの映像体験をお楽しみください。



デジタル プラネタリウム Digital Planetarium

インタラクティブ

床面一面が人の動きに反応するプラネタリウムに変身。足を一歩踏み入ると、さまざまな星座が浮かびあがります。運が良ければ、流れ星に出逢えるかも。



チケット料金 (税込) ◎小学生以下入場無料!

10周年記念チケット 1,500円

※販売は、チケットぴあ、ローソンチケットで購入可能。※ミッドランドスクエア4階レストランで使用可能な1,000円券付。※使用期間は、2017年4月10日~5月10日の1ヶ月間。※他の割引券との併用不可。※1,000円以下の商品ご購入の場合、つり銭は出ません。

前売券	一般/900円 シルバー・中高生/600円
当日券	一般/1,000円 シルバー・中高生/700円

※前売券は、2月24日(金)午前10時発売。※前売券はチケットぴあ、ローソンチケット、など各種プレイガイドにてお求めいただけます。※屋外施設のため、天候により上映を中止する場合があります。※本期間は、春休み小学生入場無料期間中となります。なお、16時30分に入替制となりますので、スカイプロムナード(屋外型展望台)は、昼間11:00~16:30までは通常料金(大人750円(税込)、中高生、シルバー500円(税込)、小学生入場無料)で入場できます。

詳しくはWEBサイトで! [スタープロムナード](#)



ミッドランドスクエア 44階 スカイプロムナード

〒450-6242 愛知県名古屋市中村区名駅4-7-1
◎スカイプロムナードの入口はオフィス棟42Fでございます

お問い合わせ
ミッドランドスクエア 総合インフォメーション
TEL 052-527-8877 (10:00~18:00)
スタープロムナード事務局
TEL 070-6441-3879 (15:00~21:30)

イベント公式Instagram
[instagram.com/starpromenade](https://www.instagram.com/starpromenade)

【ミッドランドスクエア 周辺マップ】



① タクシー乗り場 ② あおい交通バス停 ③ 市バス停 ④ 地下鉄出口
①②③ サローロ出口 ④ 駐車場入口 ⑤ 駐輪場