



MIDLAND SQUARE

報道機関各位

(配布先: 中部経済産業記者会、名古屋経済記者クラブ)

2014年2月13日

東和不動産株式会社

トヨタ自動車株式会社

株式会社毎日新聞社

ミッドランド スクエア 開業7周年にあたり

ミッドランド スクエアは2014年3月6日、グランドオープンから7周年を迎えます。

これを記念して3月1日(土)～31日(月)の1ヶ月間、7th Anniversaryキャンペーンを開催いたします。

本年のテーマは、数字の「7」にちなみ、「Excellent Luck! (エクセレント・ラック)」。

7周年キャンペーンを「幸運の祝祭」として、お客様に「ラッキー」や「ハッピー」を感じていただけるようなイベントやサービスを実施いたします。

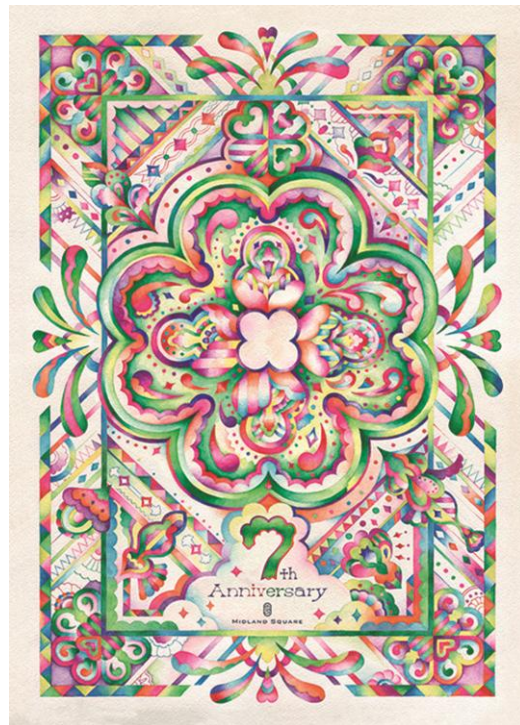
【テーマ】



Excellent Luck!

MIDLAND SQUARE 7th Anniversary

2014.3.1(土)～31(月)



LUCKY
CLOVER
CARD

Artwork by
Yuko Kanatani

アーティスト、金谷裕子氏を起用し、幸運のアイテム「四葉のクローバー」をモチーフに、

色鮮やかな水彩タッチのビジュアルを制作。当ビジュアルで館内外を演出します。

また、「ラッキークローバーカード」というフォーチュンカードを用意し、ミッドランドスクエアの会員には、期間中、このカードの提示によって、様々な特典が得られるという「ラッキーキャンペーン」を展開します。



【館内装飾】

アーティスト 金谷裕子氏監修の下、“ラッキークローバーカード”のビジュアルをベースとした館内装飾を展開。春らしく色鮮やかに、「幸運の祝祭」を盛り立てます。



アトリウム天井吊り装飾(W5.4m×H10m)



1Fエントランス装飾



ステージ装飾(W10m)



B1F壁面装飾



アーティスト
金谷裕子 Yuko Kanatani

カラフルで多幸感に溢れる世界観で、ペインティング、ドローイングの制作を中心に活動するアーティスト。ミュージシャンやファッションブランドとのコラボレーション、野外フェスティバルなどへのアートワークの提供など幅広い分野での作品展開を行う。また、表現手段はアニメーション、インスタレーションなど多岐に渡る。この秋、DU BOOKSより作品集をリリース予定。



エレベーター装飾

※全てイメージです



【ファッションイベント①】

■3/1(土) 17:00~21:00 「25ans×ミッドランドスクエア ラグジュアリーナイトクルーズ」

キャンペーン初日の3月1日(土)には、ラグジュアリーファッション誌「25ans」とコラボレーション。1・2Fのブランドショップが1時間延長営業し、華やかなナイトショッピングを開催します。各店舗、7周年限定品やドリンクサービス、ノベルティプレゼント等、さまざまな特典をご用意。お誘い合わせの上、ブランド回遊をお楽しみ下さい。



【対象店舗／1・2Fブランドショップ】

ルイ・ヴィトン、カルティエ、ディオール、ディオール・オム、ロエベ、ショーメ、ヴァレンティノ、ヴァンクリーフ&アーペル、バカラ、クロエ 計10店舗

<トークステージ>

「ファッションistaが語る、ラグジュアリー。」

- 時間／17:00~17:30
- 場所／商業棟B1Fアトリウム
- 内容／ナイトクルーズのオープニングを飾るトークステージとして、25ansスタイリストの清水久美子さんと、嵐やEXILEを手掛ける人気スタイリスト櫻井賢之さんが、プロの目線からラグジュアリーブランドの魅力を語ります。また25ansモデルの永江杏奈さんや、男性誌で活躍するモデルのリヒトさんも登場し、2014春夏の最新トレンドもご紹介いたします。

*トークステージの後は、ブランドショップを回り、パーソナルフィッティングのお手伝いをいたします。



25ansスタイリスト
清水久美子さん



スタイリスト
櫻井賢之さん



25ansモデル
永江杏奈



モデル
リヒト

<音楽ライブ>

「山本直人JAZZカルテット」

- 時間／20:00~21:00
- 場所／商業棟B1Fアトリウム
- オーボエ／山本直人、ピアノ／草野由花子、ベース／木全希巨人、ドラム／奥村将和
- 内容／ナイトクルーズのエンディングは、名フィルのオーボエ奏者率いるジャズカルテットのライブをお楽しみ下さい。



地下1階に、期間限定『ヴーヴ・クリコBAR』がオープン！

B1Fアトリウムにラグジュアリーシャンパーニュ“ヴーヴ・クリコ”のカウンターバーが登場します。ショッピングの合間に、喉を潤す1杯をお楽しみ下さい。<有料 ※お買物特典でのサービス有り>

- 日時／3月1日(土)、2日(日)、29日(土) 11:00~21:00
3月3日(月)~6日(木) 15:00~21:00
- 場所／商業棟B1Fアトリウム
- 協力／MHDモエヘネシーディアジオ





【ファッションイベント②】

■3/29(土)17:00~18:00 「25ans×ミッドランドスクエア プレミアムファッションフェスタ」

キャンペーンのフィナーレを飾るのは、
「25ans」とコラボレーションしたファッションイベント。
2・3Fファッションブティックの春夏最新トレンドを
ショー形式でご紹介いたします。
また各店舗、7周年限定品やドリンクサービス、
ノベルティプレゼント等、さまざまな特典をご用意。
ぜひお誘い合わせの上、ショッピングをお楽しみ下さい。

<ファッションショー>

「ミッドランドスクエア 2014春夏コレクション」

- 時間/17:00~17:30
- 場所/商業棟1F通路
- 内容/商業棟1Fにランウェイが初登場！
ショーモデル達が、各ブティックの春夏コーディネートに身を包み、
グリーンカーペットを颯爽と歩きます。
スタイリングを担当するのは、「25ans」スタイリスト清水久美子さんと
「メンズクラブ」等で活躍するスタイリスト 櫻井賢之さん。
2014年春夏最新トレンドのファッションショーをぜひお楽しみ下さい。



※過去のファッションショーの様子

【レディス】

フォクシー、デザインワークスコンセプトストア、ストラスブルゴ、
ドウロワー、マルティニークルコント、プレインピープル、
ケイト・スペード ニューヨーク、エポカ ザ ショップ、
シンクロクロッシングズ、ジョン・スمدレー、イグナイトフォー
計11店舗

【メンズ】

デザインワークス コンセプトストア、ストラスブルゴ、
マルティニークルコント、ヴァルカナイズ・ロンドン、
ジョン・スمدレー、イグナイトフォー
計6店舗

<トークステージ>

「春のプレミアムファッショントーク」

- 時間/17:30~18:00
- 場所/商業棟B1Fアトリウム
- 内容/日本のファッション業界をリードするカリスマ的存在、
25ansの十河ひろ美編集長と、
数々の女性ファッション誌で絶大な人気を誇るモデル、
ヨンアさんのファッショントークイベントを開催。
今春のファッショントレンドをご紹介するとともに、
お二人のお気に入りアイテムやスタイリング等、
輝く女性の素敵なファッションライフを伝授いただきます。



モデル
ヨンア



25ans編集長
十河ひろ美さん



《ファッションイベント応募方法》

ステージ前プレミアムシートに、ミッドランド スクエア メンバーズカード会員様をご招待いたします。
立ち見は自由にご覧いただけます。

■25ans×ミッドランドスクエアラグジュアリーナイトクルーズ トークステージ「ファッションistaが語る、ラグジュアリー。」

- ◆日時／3月1日(土) 17:00～17:30
- ◆場所／商業棟B1Fアトリウム
- ◆招待数／12組24名様

＜応募方法＞

下記の宛先まではがきまたはEメールにて、会員番号・氏名・郵便番号・住所・電話番号をご記入のうえ、「ラグジュアリーナイトクルーズ ステージイベント プレミアムシート」として、ご応募ください。

◎はがき: 〒450-6216 名古屋市中村区名駅四丁目7番1号
ミッドランド スクエア メンバーズカード事務局宛

◎Eメール: ms0301@midland-members.com

＜応募期限＞

2月20日(木)必着

※当選発表は、メールまたはお電話にてご連絡させていただきます。

■25ans×ミッドランドスクエアプレミアムファッションフェスタ ファッションショー&トークステージ 「ミッドランド スクエア 2014春夏コレクション&春のファッショントーク」

- ◆日時／3月29日(土) 17:00～17:30
- ◆場所／商業棟1F通路、B1Fアトリウム
- ◆招待数／①2014春夏コレクション 30組60名様
②春のファッショントーク 20組40名様

＜応募方法＞

下記の宛先まではがきまたはEメールにて、会員番号・氏名・郵便番号・住所・電話番号をご記入のうえ、「プレミアムファッションフェスタ プレミアムシート」として、ご応募ください。

◎はがき: 〒450-6216 名古屋市中村区名駅四丁目7番1号
ミッドランド スクエア メンバーズカード事務局宛

◎Eメール:

- ①2014春夏コレクションの場合 ms0329c@midland-members.com
- ②春のファッショントークの場合 ms0329t@midland-members.com

＜応募期限＞

3月6日(木)必着

※当選発表は、招待券の発送をもってかえさせていただきます。



《7周年限定アイテム・グルメ・スイーツ》

7周年を記念して、ミッドランドスクエア店だけの特別な商品や期間限定メニュー等をご用意いたしました。一部をご紹介します。詳しくは、ミッドランドスクエアホームページをご覧ください。



＜バカラショップ＞

クローバー モスグリーン ¥34,000(税別)
幸運のシンボル「四葉のクローバー」。
葉の形から「愛のお守り」とも。



＜ヴァルカナイズ・ロンドン＞

グローブトロッター(名古屋店限定発売)
21インチトrolleyケース ¥200,000(税別)
9インチミニューティリティーケース ¥95,000(税別)



＜ブルーエッジ＞

7周年特別パーティプラン ¥7,000(税・サ込)
※3/1～31ディナー限定 4名様～要予約



＜ピッツェリア イゾラ＞

7周年アニバーサリー アンティパストパーティ
各¥700(税込) ※3/1～31ディナー限定



＜サロン・ド・モンシエール＞

7周年記念ロール「フォーチュンロール」
¥3,150(税込) ※3/1～31限定



＜ピエール マルコリーニ＞

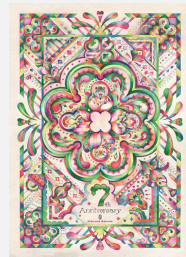
タルトオショコラ カルダモン
¥735(税込) ※3/1～31限定



《ミッドランドスクエアメンバーズカード会員向けサービス》

■“ラッキークローバーカード”キャンペーン

日頃ミッドランドスクエアをご愛顧頂いている当館メンバーズカード会員様には、“ラッキークローバーカード”を進呈。ショップでのお会計時、レストランでのご注文時に当カードをご提示いただきますと、さまざまなサービスにておもてなしをさせていただきます。



LUCKY CLOVER CARD

●3/1(土)

【対象店舗】1・2Fブランドショップ
※「ラグジュアリーナイトクルーズ」同日

【お買い物特典1】

70,000円以上
お買い上げ時に
当カードをご提示頂くと、
B1F特設の
ヴーヴ・クリコBARで
「ヴーヴ・クリコロゼ」
1杯サービス。



【お買い物特典2】

700,000円以上
お買い上げ時に
当カードを
ご提示頂くと、
「スカイレストラン ペアディナー券」
をプレゼント。
(※2Fメンバーズカードカウンターにて対応)



●3/29(土)

【対象店舗】2・3Fファッションブティック
※「プレミアムファッションフェスタ」同日

【お買い物特典1】

70,000円以上
お買い上げ時に
当カードをご提示頂くと、
B1F特設の
ヴーヴ・クリコBARで
「ヴーヴ・クリコロゼ」
1杯サービス。



【お買い物特典2】

お会計時、
当カードを
ご提示頂くと、
ショップから
ノベルティや割引等
1プレミアムサービス。
内容はお店によって異なります。



●3/1(土)～31日(月)

【対象店舗】館内レストラン&カフェ他
※「7th Anniversary」期間中全日

【お買い物特典】

ご注文時やお会計時、
当カードをご提示頂くと、
レストランやカフェ等から
1ドリンクやデザート、割引等、
1プレミアムサービス。
内容はお店によって異なります。



■“7th Anniversary ラッキー宝くじ”キャンペーン

メンバーズカード加盟店舗にて5,000円(税込・合算不可)以上
ご利用いただいた方の中から抽選で、「ミッドランドスクエア商品券」をプレゼント。

- 応募期間／2014年3月1日(土)～3月31日(月)
 - 応募条件／ミッドランドスクエアメンバーズカード会員様
 - 応募方法／メンバーズカード加盟店舗でのご利用5,000円(税込・合算不可)以上で応募用紙を1枚お渡しいたします。
メンバーズカード会員番号をご記入の上、館内設置の応募BOXにご投函ください。
 - 応募BOX設置場所／1Fインフォメーション前／2F・41Fインフォメーション／3Fエポカ・ザ・ショップ前／4F南翔饅頭店前
- ※当選者の発表は賞品の発送をもってかえさせていただきます

【賞品】

- ミッドランドスクエア商品券
70,000円分・・・7名様
- ミッドランドスクエア商品券
7,000円分・・・70名様



■メンバーズカードポイントアップサービス

ミッドランドスクエアメンバーズカード会員様にポイントアップ
プレミアム会員は通常の3倍、一般会員は通常の2倍を進呈。

- 実施期間／2014年3月1日(土)・2日(日)・29日(土)・30日(日)



- 20才以上。
- 入会金・年会費無料。
- クレジット機能なし。

※上記は、ミッドランドスクエアメンバーズカード会員限定のサービスとなります。“ラッキークローバーカード”がお手元ない会員様も、2Fメンバーズカードカウンターにて、会員カードをご提示いただければ、お渡し可能です。
また会員でないお客様も、ご入会いただくとすぐに、これらのサービスが受けられます。ぜひこの機会にご入会下さい。
これらのサービスは、一部対象外の店舗もございます。詳しくはホームページをご覧ください。



【シネマイベント】

■3/8(土)～20(木) ウォルト・ディズニー 創立90周年記念作品 「アナと雪の女王」スペシャル展示

大人が驚き、感動する本格的ミュージカル大作「アナと雪の女王」公開を記念して、映画パネル展示やメイキング特典映像の上映等を実施。3月9日(日)には、特別ゲストを招いた公開記念イベントを開催予定です。

★3月14日(金)ミッドランドスクエアシネマ他に全国ロードショー



© 2014 Disney

<ファッションブティックコラボ ファッション展示>

「アナ派orエルサ派?イメージファッション展示」

- 場所/商業棟B1Fアトリウム
- 内容/館内ファッションブティックとコラボレーション。
主人公の姉妹、アナ(妹・スイート女子系)とエルサ(姉・クール女子系)をイメージした、春のファッション展示を行います。

*その他、ウォルト・ディズニーの創立90周年を記念し、過去の作品紹介等、特別展示も実施します。

■3/18(火) ミッドランドスクエア シネマ7周年記念 『白ゆき姫殺人事件』特別試写会に プレミアム会員15組30名様ご招待!

ミッドランドスクエアのメンバーズカードプレミアム会員様の中から、抽選で15組30名様を特別試写会にご招待。当日は、出演者による舞台挨拶も予定しています。

- 日時/3月18日(火)17:00
- 場所/ミッドランドスクエアシネマ



©2014「白ゆき姫殺人事件」製作委員会
©湊かなえ/集英社

【応募方法】

- ・必要記入事項:会員番号、住所、氏名、電話番号、メールアドレス、『白ゆき姫殺人事件』試写会希望
- ・お申し込み方法
 - ①Eメール preview@midland-members.com
 - ②はがきによる郵送 〒450-6206 名古屋市中村区名駅四丁目7番1号
- ・応募締切 2014年3月3日(月)必着
※当選のお知らせは、試写状の発送をもってかえさせていただきます。



【その他ショッピングイベント】

■3/1(土)～14(金) ホワイトデー展示

- 日時／3月1日(土)～14日(金)
- 場所／商業棟地下1階エスカレーター横特設スペース
- 内容／ホワイトデーのお返しにぴったりの焼菓子やチョコレート等、おすすめアイテムを展示いたします。



【展示予定店舗】

COVA、ピエール マルコリーニ、サロン・ド・モンシェール、
ディーン&デルーカ、フォートナム&メイソン コンセプトショップ、
紫野和久傳、サンタ・マリア・ノヴェッラ・ティサネリア 等予定

同時開催 <ホワイトデー販売会> 3月12日(水)～14日(金) 11:00～20:00



DEAN & DELUCA



■3/15(土)～23(日) 新生活応援 インテリア・雑貨展示

- 日時／3月15日(土)～23日(日)
- 場所／商業棟地下1階特設スペース
- 内容／春から新生活を始める方に、新しい暮らしのスタイルを提案するインテリア雑貨の数々をご紹介します。

【展示予定店舗】

マチュリテ、アイデアフレームス、インタッチ、
サンタ・マリア・ノヴェッラ・ティサネリア、プレインピープル、
エポカ・サ・ショップ、フォクシー、箸ギャラリー門 等予定



■3/24(月)～4月上旬 春のビューティー・コスメ展示

- 日時／3月24日(月)～4月上旬
- 場所／商業棟地下1階特設スペース
- 内容／季節の変わり目、春のコスメや心も体もリフレッシュできるボディケア用品やアロマグッズなどをご紹介します。

【展示予定店舗】

デザインワークス コンセプトストア、ストラスブルゴ、
マチュリテ、テラクオーレ、サンタ・マリア・ノヴェッラ・ティサネリア、
プレインピープル、インタッチ 等予定





【文化イベント①】

■3/21(金・祝)～27(木)
「春の花道展」

春秋と年2回開催し、恒例となったACA JAPAN主催「花道展」。今回で9回目を迎えます。旬の草花や木々で季節感を感じていただきながら、香りや色彩から春の息吹をお楽しみいただけます。

<ショッピングタイアップ試飲会>

「花茶のおもてなし」

- 日時/3月21日(金・祝)・22日(土)・23日(日) 15:00～
各日 15:00～ 先着70名様 ※無くなり次第、終了。
- 場所/商業棟B1Fアトリウム
- 内容/この度7周年を記念し、「花道展」と館内のお店が初コラボレーション。3月21日(金・祝)・22日(土)・23日(日)の3日間、ティーサロン3店舗が各日先着70名様に花やハーブティーの試飲サービスをいたします。



※昨年の様子

MENU

<3月21日(祝・金)>

サンタ・マリア・ノヴェッラ・ティサネリア
「7th Anniversary LUCKY CLOVER TEA
Te Portafortuna (テ ポルタフォルトゥーナ)」

クローバーをブレンドした新作ハーブティー。
爽やかな香りのハーブをブレンドして飲みやすく仕上げました。
幸運を呼ぶハーブティーでハッピーに！
※妊娠中の方、お子様はお控えください。



テ ポルタフォルトゥーナ

店舗販売
●ティーリーフ 30g
1,512円(5%税込)
●イートイン
1,260円(5%税込)



<3月22日(土)>

紫野和久傳「桑茶 桑茗(そうめい)」

和久傳発祥の地、京丹後では良い桑の葉がとれることから縮緬産業が栄えました。そのお蚕さんも大好きな桑の葉を使い、生産者の方の思いを胸に桑の葉のお茶を作りました。ノンカフェインで、私たちの体にもとても良いと評判です。店頭では、3日間、鯖寿司と桑茶 桑茗1本の特別セット販売を実施。(数量限定)



桑茶 桑茗(そうめい)

店舗販売
●350ml 1本
210円(5%税込)
●12本入り
2,835円(5%税込)
●24本入り
5,040円(5%税込)

<3月23日(日)>

フォートナム&メイソン コンセプトショップ
「ローズプーチョン」

中国の茶園で生産された発酵の若い中国紅茶に、バラの花びらを加えて作られた、香り高い紅茶です。



ローズプーチョン

店舗販売
●ティーリーフ 125g
2,835円(5%税込)



【文化イベント②】

■ 3/23(日)

ミッドランドスクエア 7周年記念コンサート
『名フィル春の便り2014』

名古屋フィルハーモニー交響楽団による記念コンサート「名フィル 春の便り2014」を3月23日(日)、ミッドランドホール(ミッドランドスクエア5階)で開催します。ミッドランドスクエアは2007年3月に名古屋駅前の新たなランドマークとして開業して以来、多くのみなさまにご来場いただいています。これまでの感謝の意を込め、クラシックファンのみなさまをご招待します。8回目を迎える今回のコンサートは、名フィルの特別編成で素晴らしい演奏の数々をお届けします。

5回目の登場となる指揮者の堀俊輔さんは国内外で活躍し、合唱指導者としても高い評価を得ています。学生演奏家の登竜門「第67回全日本学生音楽コンクール」声楽部門(大学の部)で第2位に輝いた愛知県立芸術大学大学院2年生の奥村育子さん(ソプラノ)をソリストに迎え、名フィルとの初共演で美しい歌声を響かせます。堀さんのユーモアあふれる楽曲解説もお楽しみください。



堀 俊輔(指揮)



奥村 育子(ソリスト)

※昨年の様子
©毎日新聞社

- 日時：3月23日(日) ①13:30～ ②16:30～
- 場所：5Fミッドランドホール
- 指揮：堀 俊輔
- ソリスト：奥村 育子(ソプラノ、愛知県立芸術大学大学院2年)
- ご招待者数：第1部・第2部 各130組260人(無料)
(※うち、ミッドランドスクエア メンバーズカード会員は各20組40人)
- 問い合わせ：毎日新聞中部本社事業部 「名フィル・コンサート」係
電話 052・527・8104
(平日 月曜～金曜 午前10時～午後6時)

【応募方法(一般の方)】

はがき裏面に「名フィル 春の便り2014」と、希望の時間帯(第1部または第2部)を必ず明記したうえで郵便番号、住所、氏名(ふりがな)、年齢、職業、電話番号を書き、ご応募ください。

※未就学児のご入場は、保護者同伴の場合でもご遠慮ください。

【お申込受付】

〒450-8651 名古屋市中村区名駅4の7の1
毎日新聞中部本社事業部 「名フィル・コンサート」係
※はがき表面にも希望時間帯(第1部または第2部)も記してください。

【応募締切】 3月10日(月)必着

【当選者発表】

応募多数の場合は抽選したうえで、招待券の発送をもって発表にかえさせていただきます

【応募方法(ミッドランドスクエアメンバーズカード会員様)】

「名フィル 春の便り2014」と、希望の時間帯(第1部または第2部)を必ず明記したうえで郵便番号、住所、氏名(ふりがな)、年齢、職業、電話番号、性別、会員番号を書き、ご応募ください。

※未就学児のご入場は、保護者同伴の場合でもご遠慮ください。

【お申込受付】

①はがき
ミッドランドスクエア メンバーズカード事務局
「名フィル・コンサート」係
〒450-6216名古屋市中村区名駅四丁目7番1号
ミッドランドスクエア16F
②Eメール meiphil@midland-members.com

【応募締切】 3月10日(月)必着

【当選者発表】

応募多数の場合は抽選したうえで、招待券の発送をもって発表にかえさせていただきます



【文化イベント③／その他謝恩企画】

■3/30(日) 第12回ミッドランド スクエア音楽祭 「セレナーデは愛の歌」

2008年より、春と秋、年2回開催のミッドランドスクエア音楽祭。
今回のテーマは「セレナーデは愛の歌」。
馴染みあるシューベルトを中心に、幅広く様々な
セレナーデをお届けいたします。

- 日時：3月30日(日) 第1部 11:30～
第2部 15:00～
- 場所：商業棟B1Fアトリウム
※自由観覧



※第10回ミッドランドスクエア音楽祭の様子

【第1部】 11:30～

1. ピアノ・ソロ「ドラマティックピアノ」
はちまん正人
2. デュオ&ピアノ「姉妹で奏でるヴァイオリン」
波馬朝加 波馬朝光 金澤みなつ
3. 四重奏「セレナーデの名曲アラカルト」
坂本実奈美 加藤由佳
橋本歩 小川真貴
4. ピアノ・ソロ「明和高校生・加藤慧再登場」
加藤慧
5. 弦楽四重奏「弦楽器で聴く名曲」
中川香 松本一策
景山奏 河井裕二

【第2部】 15:00～

6. ピアノ・ソロ「華麗なるジャズピアノ」
風呂矢早織
7. 弦楽アンサンブル「アンサンブルに魅せられて」
アンサンブル♥LaLa
8. 声楽&ピアノ「愛の歌声にのせて」
松川亜矢 重左竜二
五十嵐睦美
9. 四重奏「名フィル・山本直人率いるカルテット」
山本直人 草野由花子
木全希巨人 奥村将和
10. アンサンブル「チャイコフスキーのセレナーデ」
アレス・ストリングス・アンサンブル

■3/1(土)～4月6日(日) スカイプロムナード 春休み小学生入場料無料キャンペーン

ミッドランド スクエア7周年キャンペーン期間中、および
春休み期間中にスカイプロムナード(屋外型展望施設)へ
ご来場いただいた小学生の方は、入場料を無料にいたします。
春休みの思い出作りに、ご家族でご利用ください。

- 日時：3月1日(土)～4月6日(日)
※中学生以上の方は有料となります





【資料】

(1) 来場者数・売上見込(2013年度)

| | 2013/4～2014/3(対前年比) | <ご参考> 2012/4～2013/3 |
|------|---------------------|---------------------|
| 来場者数 | 1,670万人(+90万人) | 1,580万人 |
| 売上 | 173億円(+9億円) | 164億円 |

(2) 昨年の主なイベント

| 年 | 日にち | イベント |
|--------|--------------|--|
| 2013 | 3/20 | ミッドランドスクエア6周年記念コンサート 「名フィル春の便り2013」 |
| | 3/31、9/21,22 | ミッドランドスクエア音楽祭 |
| | 6/1～9/30 | スターダスト・ラウンジ夏季限定ビアガーデン |
| | 7/20～8/4 | 名古屋港水族館AQUA LIVE! in ミッドランドスクエア2013 |
| | 11/8～2/2 | 周辺樹木イルミネーション、ビル壁面演出(11/29～1/3) |
| 2014 | 1/1 | スカイプロムナード特別営業「初日の出」鑑賞 |
| 原則火・木曜 | | アトリウムコンサート開催(62回) |

※商業施設においては、季節に応じ各種イベントを実施

< 報道関係 お問い合わせ先 >

東和不動産株式会社 総務室 浅井・今枝・奥村
TEL:052-584-7111 FAX:052-584-7117

※ショップ・レストラン・シネマ関連
東和不動産株式会社 商業管理部 広報担当 林
TEL:052-527-8800 FAX:052-527-8801