

MIDLAND CHRISTMAS 2021

Beyond Borders ～ 自由な心で境界を超えていく ～

アートツリー、イルミネーション、クリスマスマーケット、SDGsイベントなど開催

ミッドランドスクエアでは11月10日（水）～12月25日（土）、「ミッドランド・クリスマス2021 Beyond Borders ～自由な心で境界を超えていく～」を開催いたします。ファッションデザイナー 廣川玉枝さんによるオリジナルドレスツリーとインスタレーションで館内を神秘的に彩るほか、マスコミ向け点灯式、ご好評をいただいているクリスマスマーケット「ケーテ・ウォルフアルト」、SDGsイベントなどをご用意し、お客様をお迎えいたします。ぜひこの機会にご来館いただけますようお願い致します。

【タイトル】

ミッドランド・クリスマス 2021

11月10日（水）～12月25日（土）

【テーマ&ビジュアル】

Beyond Borders

by Tamae Hirokawa SOMARTA

【キャッチ&リード】

自由な心で境界を超えていく

繊細なレースが陰影を生み、光を綾なす。

ひとの身体をやわらかく包む

世界で初めてのクリスマスツリー。

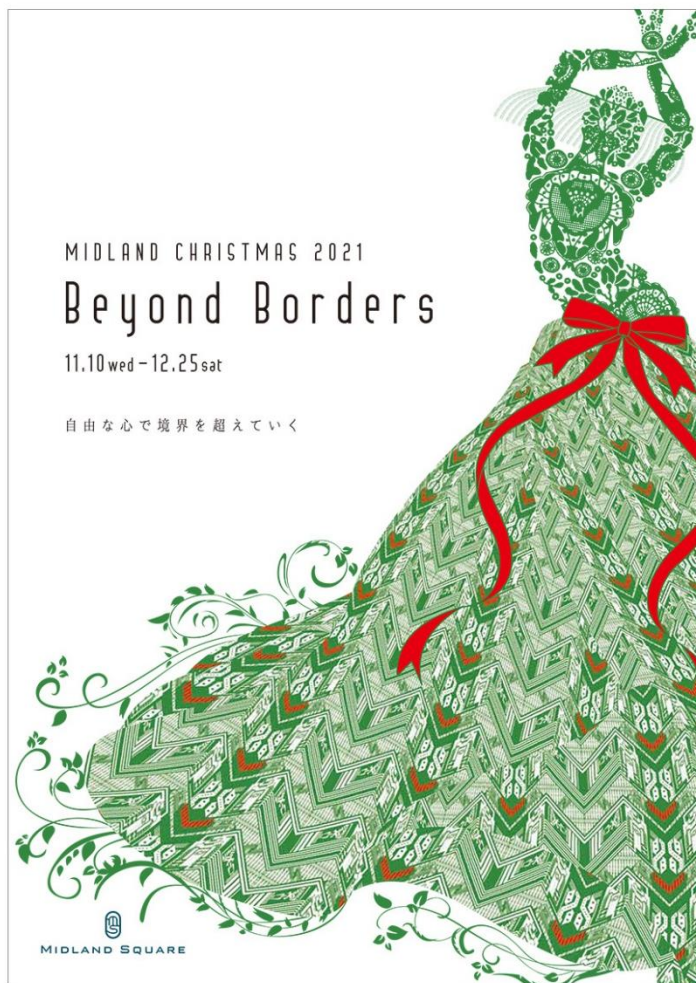
性別、年齢、国境、そして人種など

すべてのボーダーを超えて

燦然と輝くこのツリーは、自由な心さえあれば

私たちはどこまでも羽ばたけるのだと、

果てしない希望のパワーをもたらしてくれる。



【ツリーアーティスト紹介】

世界が注目するファッションデザイナー 廣川玉枝さんによる 芸術の領域を超えた“ドレスツリー”

“衣服はどこまで肌に近づけるのか”——

その類まれなる独創性でマルチに活躍するファッションデザイナー廣川玉枝さんが、ミッドランド・クリスマス2021のクリスマスツリーを手掛けます。

「第二の皮膚」をテーマに、先端のテクノロジーを駆使し、オリジナリティ溢れる無縫製ニット「スキンシリーズ」を発表。このスキンシリーズは、マドンナやレディー・ガガに衣装としても採用され、その後ニューヨーク近代美術館（MoMA）に所蔵されました。

「あらゆる芸術を手掛けたレオナルド・ダ・ヴィンチが好き」という廣川さん。今回はそのスキンシリーズを素材として、ファッションの領域を超えた芸術的な“ドレスツリー”を制作します。多様性豊かな彼女の作品から発信される温かなメッセージをどうぞお楽しみください



SOMARTA ファッションデザイナー
廣川 玉枝 Tamae Hirokawa

イッセイミヤケを経て、2006年、SOMA DESIGNを設立。同時にブランド「SOMARTA」を立ち上げ東京コレクションに参加。第25回毎日ファッション大賞新人賞・資生堂奨励賞受賞。単独個展「廣川玉枝展 身体の系譜」の他、

Canon[NEOREAL]展 / TOYOTA [iQ×SOMARTA MICROCOSMOS]展 / YAMAHA MOTOR DESIGN [02Gen-Taurus]など企業コラボレーション作品を多数手がける。2017年SOMARTAのシグニチャーアイテム“Skin Series”がMoMAに収蔵され話題を呼ぶ。2018年WIRED Audi INNOVATION AWARDを受賞。最近で日本代表選手が着用する表彰台ジャケットのテキスタイルをアシックスと協業したことで話題を集める。



2006年のデビュー以来、「第二の皮膚」をテーマにスキンシリーズを発表してきたソマルタ。2021-22AWコレクションはオンラインで発表。



日本代表選手が着用したボディウムジャケット



2015年、ソマルタ×レクサスの作品「LEXUS DRSS」



ヤマハ電動アシスト車いすのデザインコンセプトモデル「02GEN」


【館内クリスマス・インスタレーション】

「ボーダーを超え、自由であれ」。
ロングドレスがツリーになった
新奇でアメージングな“ドレスツリー”


“これは人形？それともツリー？ 特大ツリーのトップにはなんと女性の姿が。ツリーとロングドレスが一体となっているという廣川さんらしい遊び心いっぱいのデザイン。大小いくつもの輪が重なり木の幹部となった躯体に無縫製ニット「スキンシリーズ」を着せてツリーを形成。裾はワイヤーでフリルを表現し、ハットやリボンで優雅さを演出します。常識に囚われない自由な発想が観る人に笑顔と幸せを運びます。今回、名古屋モード学園の学生の皆さんにもツリー制作にご協力いただきます。



- 期間／11月10日（水）～12月25日（土）
- 点灯時間／9:00～23:00
- 場所／商業棟1F レクサスショールーム前
- サイズ／高さ約6m×直径約5.5m
- デザイン・制作／SOMA DESIGN
- 制作協力／名古屋モード学園 学生の皆さん

 **深夜にツリーが踊り出す？！**

11月中旬より、ドローンを使った「ドレスツリー」のプロモーション映像を動画配信！制作の様様も一部ご紹介します。どうぞお楽しみに♪



★ 11月10日（水） 17:10～ プレス向け「ドレスツリー点灯式」開催します！ ※詳しくはP.6へ

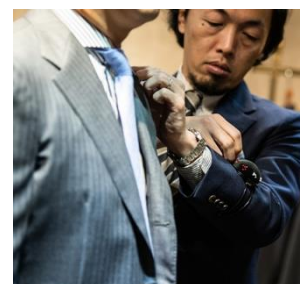
【SDGsイベント】

「サステイナブル・ノエル・マルシェ」

テーマは、「5R（ファイブ・アール）」。
ごみを減らす暮らしを考える、そして循環を考える。
地球にも、からだにも、やさしいマルシェです。

SDGsマルシェ第3弾！今回のテーマは「5R（ファイブ・アール）」。
Refuse（断る）、Reduce（発生抑制）、Reuse（再使用）、Repair（修理）、
Recycle（再生利用）というゴミを減らすための5つのRを意味します。
“いいものを長く”というコンセプトの下、洋服のお直しや地球にやさしい
ヴィンテージ雑貨等を販売。また環境にやさしいアイテムや、体にやさしい
ごはんやスイーツもご用意。みんなで楽しくSDGsに向き合います。

- 期間／12月16日（木）～18日（土）・23日（木）～25日（土）
- 時間／11:00～18:00
- 場所／商業棟4F イベントスペース
- 協力／津島農縁塾みんパタProject、SARTO NAGOYA



【クリスマス・マーケット】

「Käthe Wohlfahrt」

ケーテ・ウォルフアルト

ドイツのクリスマスが
今年もミッドランドスクエアに登場！



クリスマスツリー発祥の地・本場ドイツから、今年もクリスマス用品専門
店の「ケーテ・ウォルフアルト」がやって来ます。本店のあるローテンブルク
の家々のように、エルツ山地地方の木製品やテーブルデコレーション
など、たくさんの心温まるアイテムをご用意。日本ではまず見られないデ
コラティブなガラスボールやフォームグラス等、さまざまなツリーオーナ
メントを販売します。今年のクリスマスの思い出となるお気に入りの見
つけてください。

- 期間／11月10日（水）～12月22日（水）
- 時間／11:00～20:00 ※最終日は18:00まで
- 場所／商業棟B1F アトリウム



【ビル外周樹木・植栽イルミネーション】

シャンパンゴールドが
街中を明るく暖かく照らす。

全体を名駅エリアイルミネーションのシャンパンゴールドに統一し、名駅を訪れた人の心を暖かく照らします。また、メインツリーはいろいろな輝きのシャンパンゴールドを用いて華やかさを加え、名駅通り側の花壇にもランタンを配置し、通りの一体感を演出します。



イメージバース

■期間／ 2021年11月10日（水）
～2022年2月14日（月）

■時間／17:00～23:00

■場所／<樹木>ビル北側・西側・南側
<植栽>北側・西側

■電球数／LED約9万球



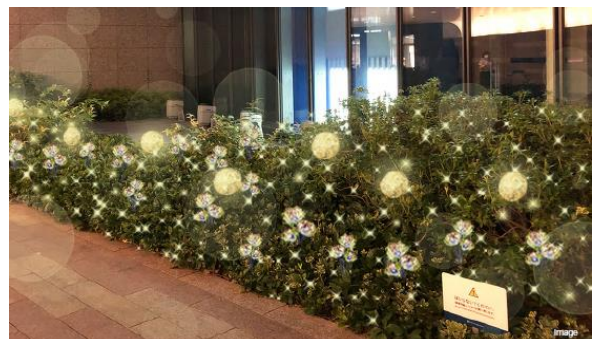
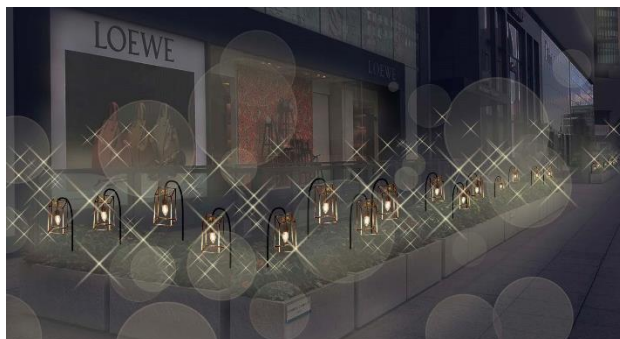
ランタンイルミネーション



スノーボールインボール



アルミフラワー





【その他イベント】

「Martelli」POP UP SHOP

- 日時／11月10日（水）～16日（火）11:00～19:00
- 場所／商業棟2F イベントスペース
- 内容／なごのキャンパスにアトリエを持つ、帽子作家 川部雅広による「マッテルリ」。ハンドメイドの帽子とヘアアクセサリーの新作のほか、バッグのコレクションがこの度デビュー。帽子はサイズオーダーも承ります。



「ヨーロッパからの贈り物 アンティークの聖夜」

- 期間／11月25日（木）～11月29日（月）11:00～18:00
- 場所／商業棟2F 「ビチェリン」 ※カフェは20:00まで営業
- 内容／骨董編集人・北村日出子の「アンティーク・コレクション」がビチェリンに登場。ヨーロッパの伝統と歴史が息づく、一期一会の出会いを芳醇なコーヒーと共に楽しみください。



「金城学院中学校・高等学校クリスマスコンサート」

- 日時／12月24日（金）・25日（土）※時間調整中
- 場所／商業棟 B1Fアトリウム
- 内容／金城学院中学校・高等学校の生徒によるハンドベル・クワイア等の演奏。※ただし、コロナの影響により内容変更、中止の場合がございます。詳しくはホームページでご確認下さい。



★ プレス向け「ドレスツリー」点灯式

- 日 時／11月10日（水）17:10～17:30
- ゲスト／ファッションデザイナー 廣川玉枝さん
バレーダンサー 宮原詩音さん
名古屋モード学園 学生サポートメンバー
- MC／フリーアナウンサー 平野裕加里



Guest
廣川玉枝さん

PR代行 オレンジ・コミュニケーションズ 林 090-3448-2707

【クリスマス～年末年始 限定商品・限定メニュー（一例）】



<クリスマスグッズ>

B1F 箸ギャラリー門

箸夫婦セットで 税込¥110,000
七宝文の江戸切子 税込 各¥27,500
丸皿 税込 各¥4,950
箸置き 税込 各¥880

箸には、越前塗に輪島塗の蒔絵や螺鈿を施し、雪景色が表現されています。



<クリスマスファッション、ギフト>

3F ジートランス

左・アイウェア 税込¥62,700
(アンバレンタイン)
右・アイウェア 税込¥79,200
(トムフォード)

女性へのギフトは、アンバレンタインのピンクゴールドとグリーンのラインが交錯するロマンティックなバタフライシェイプ。男性へのギフトは、大人の魅力溢れる目元を演出するトムフォードのプロウフレームを。



<クリスマスディナー>

4F ビストロ イナシュヴェ

クリスマスディナーコース
¥12,000、¥15,000 (各税込)

〔前菜2種、スープ、魚料理、肉料理、パン、デザート、コーヒーor紅茶〕※写真はイメージです ※¥15,000のコースは2日前までに要予約、¥12,000のコースは予約なしでも対応可 ※12/22～26期間限定 (12/24・25の夜はコースのみ対応)



<クリスマスケーキ>

2F ビチェリン

カシスショコラ
12cmホール ¥3,780 (税込)
ケーキセット ¥1,650 (税込)

※12/1～25予約受付 (当日販売あり)
※予約受付中 (引き渡し期間：12/23～25)
スイーツ業界をじわじわと席卷している漆黒スイーツ。黒炭を加えたチョコレートで表現しました。



<クリスマスグルメ>

B1F ディーン&デルーカ

ホリデーローストチキン
¥5,400 (税込)

※オンラインと店頭で予約受付中 ※数量限定、売り切れ次第終了 (引き渡し期間：12/22～25の各日13:00以降)
信州「ぎたろう軍鶏」を丸ごと一羽、香ばしくジューシーに焼き上げました。ミックススパイスをまぶし、甘いグレーズをまとわせ肉の味わいを引き立てます。



<御歳暮・ギフト>

4F フジヤマ55
ミッドランド ラーメン スタンド

お持ち帰りつけ麺2食セット
¥880 (税込)

※写真は調理のイメージです ※チャーシューやネギ、味玉などの具材は付いていません。お好みに合わせてご用意ください
※要予約 ※12/20～期間限定 ※数量限定、売り切れ次第終了
年越しメニューとして、また、ギフトとしてご利用ください。



<新春ディナー>

41F 京都吉兆

新春特別懐石料理
フロア席 ¥36,300～
個室 ¥37,950 (各税込)

〔向附、煮物椀、御造り、八寸、ずわい蟹、焼物、強肴、御飯、果物、菓子〕※写真はイメージです ※2日前までに要予約※1/2～20期間限定 (予定)
ずわい蟹や河豚の御造り、河豚焼白子と共に、新春の祝肴をお楽しみください。



<おせち>

B1F
サロン・ド・モンシェール

スイーツ玉手箱
一段 ¥5,940 (税込)

※要予約 ※11/1～予約受付 ※数量限定、売り切れ次第終了 (受け渡し期間：12/30・31、1/2・3)
モンブランやマカロンのほか、水引きギモーヴや紅白ロールなど縁起物をモチーフにしたスイーツを色とりどりに詰め合わせました。新年のお茶席やくつろぎのひとつにどうぞ。

【イベントカレンダー】

日付・曜日		イベント
11/1	月	
11/2	火	
11/3	祝	
11/4	木	
11/5	金	
11/6	土	
11/7	日	装飾設営
11/8	月	↓
11/9	火	↓
11/10	水	点灯式、マツテルリ、ケーテ・ウォルフアルト
11/11	木	↓
11/12	金	↓
11/13	土	↓
11/14	日	↓
11/15	月	↓
11/16	火	↓
11/17	水	↓
11/18	木	↓
11/19	金	↓
11/20	土	↓
11/21	日	↓
11/22	月	↓
11/23	祝	↓
11/24	水	↓
11/25	木	ヨーロッパからの贈り物
11/26	金	↓
11/27	土	↓
11/28	日	↓
11/29	月	↓
11/30	火	↓ 12/22まで

日付・曜日		イベント
12/1	水	ケーテ・ウォルフアルト続き
12/2	木	
12/3	金	
12/4	土	
12/5	日	
12/6	月	
12/7	火	
12/8	水	
12/9	木	
12/10	金	
12/11	土	
12/12	日	
12/13	月	
12/14	火	
12/15	水	
12/16	木	SDGsマルシェ
12/17	金	↓
12/18	土	↓
12/19	日	
12/20	月	
12/21	火	
12/22	水	↓
12/23	木	SDGsマルシェ
12/24	金	金城学院コンサート
12/25	土	↓ 金城学院コンサート クリスマスCP終了
12/26	日	※館外イルミは2/14まで
12/27	月	
12/28	火	
12/29	水	
12/30	木	
12/31	金	
1/1	祝	
1/2	日	新年営業開始

年末年始営業のご案内

- 12月30日（木）まで通常営業
※物販11:00～20:00、飲食11:00～23:00 一部店舗除く
- 12月31日（金）18:00まで営業
※レストランはランチ営業にて終了
- 2022年1月1日（土・祝）休業
※ミッドランドスクエアシネマのみ通常営業
- 2022年1月2日（日）より通常営業

※当リリースに記載の情報は予告なく変更となる場合がございます。
また今後の新型コロナウイルス感染症の拡大状況によっては、今後開催予定イベントを中止させていただく場合がございます。
何卒ご理解賜りますようお願い致します。

< 取材に関するお問合せ先 >

東和不動産株式会社

商業運営部 渡辺 070-6588-8183 / 林 090-3448-2707 (外部PR) / FAX : 052-527-8801
総務部 田中 / 岩村 TEL : 052-584-7112 FAX : 052-584-7117